



## กองช่าง

เทศบาลตำบลระเซ่หิน อำเภอศรีบุรี จังหวัดนครราชสีมา

โครงการ

ก่อสร้างรางระบายน้ำ คสล.

ลักษณะงาน

ขนาดกว้าง 0.30 เมตร ลึกเฉลี่ย 0.50 เมตร ยาว 176 เมตร  
พร้อมป้ายประชาสัมพันธ์โครงการ จำนวน 1 ป้าย

สถานที่ก่อสร้าง

หมู่ที่ 6 บ้านฝั่ จากข้างบ้านนายอุทัย อนุรักษ์ ถึงบ้านนายเฉลิม ฮ่องกรรโทก  
(ถนนปอแดงหมู่ถนน ซอย 3 )

งบประมาณ

จ่ายขาดเงินสะสม ประจำปีงบประมาณ พ.ศ. 2566





เทศบาลตำบลระยอง

โครงการวางระบบน้ำ คสล.

สถานที่ก่อสร้าง หมู่ที่ 6 บ้านใหม่

สำรวจ

นายบุญเพชร สุดใจ

ผู้ช่วยช่างโยธา

เขียนแบบ

นางอรุณ บัวระจุ

ผู้ช่วยช่างโยธา

วิศวกร

สำรวจ

นายคณิศร โสดีชาย

ผู้ชำนาญการช่าง

พื้นที่ชอบ

นางอโนทัย ขอสว่าง

นักจัดการอาคารสถานประกอบการ

ที่ปรึกษา

อภิมัตติ

นายภัทร วรรณงา

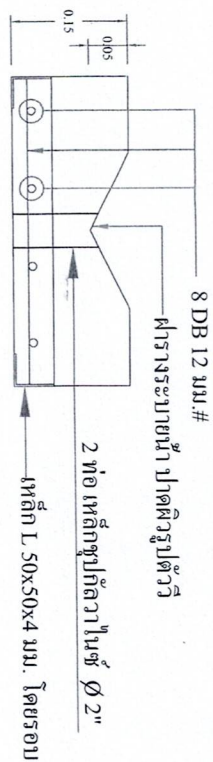
นายกเทศมนตรีตำบลระยอง

แบบแสดง

วางระบบน้ำ คสล.

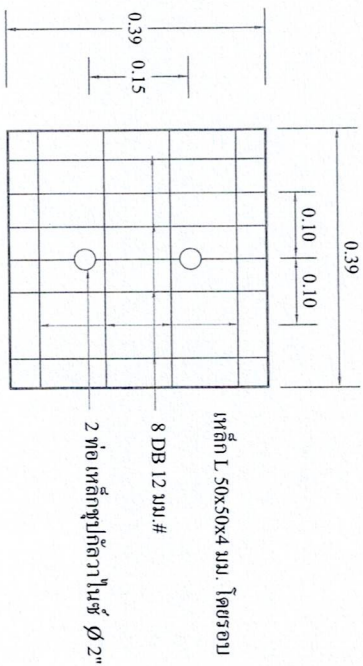
แบบแสดงที่ /2566

/08/2566

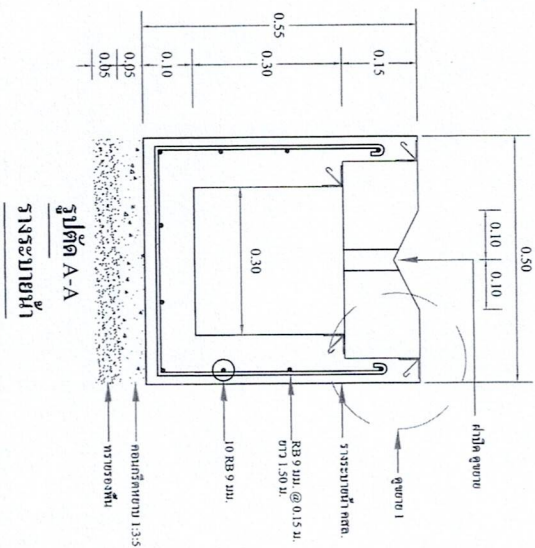


หมายเหตุ เหล็ก L ทาอีพินตีนิมิต้านออกและค้ำใน

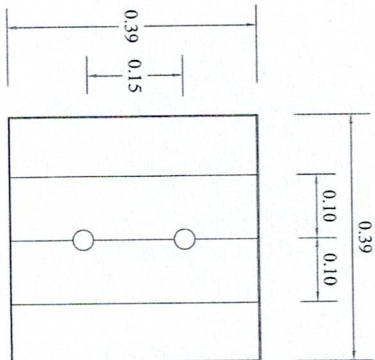
### ขยายผังวางระบบน้ำ



### เหล็กเสริมผังวางระบบน้ำ



### รูปตัด A-A วางระบบน้ำ



### แผนผังวางระบบน้ำ



กรมส่งเสริมการค้าระหว่างประเทศ

โครงการ ราชวรมายน์ ครุส

สาขาที่ก่อสร้าง  
หมู่ที่ 6 บ้านไผ่

สำรวจ

นายสุภณัฐร์ สุตใจ  
ผู้ควบคุมช่างโยธา

เขียนแบบ  
นางอรุณ นวัตกรรม  
ผู้ควบคุมช่างเขียนแบบ

วิศวกร

ตรวจชอบ

นายพิณนร โตศิขย์  
ผู้ควบคุมช่างก่อสร้าง

เห็นชอบ

นางอโนทัย ขอบสว่าง  
นักเทคนิคการช่างระดับชั้น

เห็นชอบ

อนุมัติ

นายภัทร ะวังทอง  
นายกเทศมนตรีตำบลระพีพรรณ

อนุมัติ

นายสุรานุภาพประชาสัมพันธ์  
นายก อบจ.สุพรรณบุรี

อนุมัติ

แบบเลขที่ /2566

15/08/2566

# โครงการก่อสร้างของ.....

โครงการ.....

ปริมาณงาน.....

งบประมาณ.....บาท

วันเริ่มสัญญา.....

วันสิ้นสุดสัญญา.....

ผู้รับจ้าง..... โทร.....

ผู้ควบคุมงาน..... โทร.....

ผู้ควบคุมงาน..... โทร.....

## ขออภัยในความไม่สะดวก

### แบบขยายขอความปาย

มาตราฐาน 1 : 10

#### รายละเอียดประกอบแบบ

- วัสดุป้ายตามความเหมาะสมของตอมลงตามลวดลายที่กำหนด
- ตัวอักษรให้ชัดเจนตามความเหมาะสมสามารถมองเห็นได้ชัดเจน
- ต้นทุนการติดตั้งป้ายโครงการฯ และรายละเอียดอื่น
- อนุมัติทำแบบฉบับ ให้ผู้ควบคุมงานเป็นผู้กำหนด



กรมส่งเสริมการเกษตร

โครงการ รางระบอขำ

สถานที่ก่อสร้าง

หมู่ที่ 6 บ้าน

สำรวจ

นายอนุสรณ์ สุดใจ

ผู้ช่วยเกษตรอำเภอ

เขียนแบบ

นางอรุณ วัชระ

ผู้ช่วยเกษตรอำเภอ

วิศวกร

สำรวจ

นายพันธุชา โตศิษย์

ผู้ช่วยเกษตรอำเภอ

เขียนแบบ

นางอโนทัย ขอบสว่าง

นักออกแบบสถาปัตย์

กำกับ

นายภัทร ธีระราชกิจ

นายกเทศมนตรีตำบลระบอขำ

แบบแปลน

มาตรฐานบ้านโครงการ

แบบเลขที่ 25566

15/08/2566

สัญญาสัญญานับขงงาน

ชื่อหน่วยงาน

โครงการ :

ขนาด :

งบประมาณ :

ที่มาของงบประมาณ :

ระยะเวลาการประกันสัญญา...ปี

เริ่มต้น :

สิ้นสุด :

ดำเนินการจากเงินภาษีของทาง  
"โปรดช่วยกันรักษา"

หากพบความชำรุดบกพร่อง แจ้ง โทร. ....

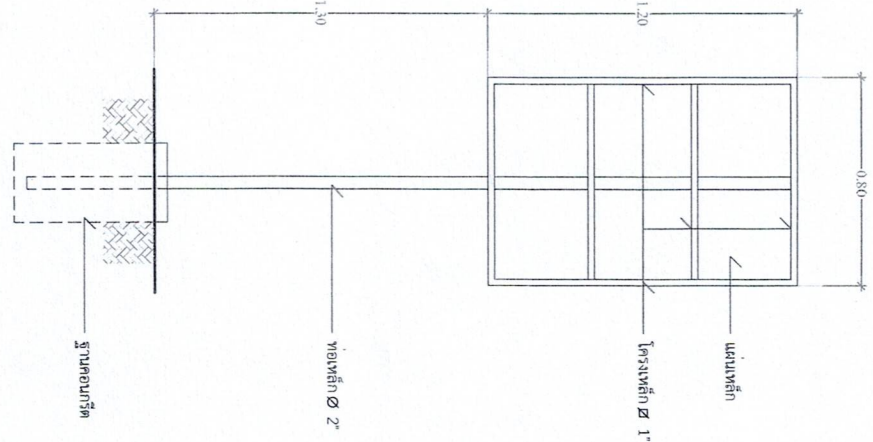
ติดสติ๊กเกอร์พิมพ์ตัว  
หนังสือ พิมพ์เขียว  
อ้างอิงราคา

ติดสติ๊กเกอร์พิมพ์ตัว  
หนังสือ พิมพ์เขียว  
อ้างอิงราคา

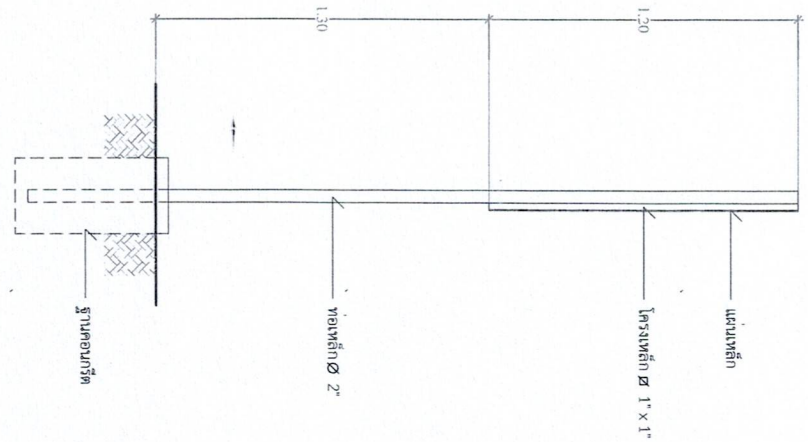
ติดสติ๊กเกอร์พิมพ์ตัว  
หนังสือ พิมพ์เขียว  
อ้างอิงราคา

### แบบขยายข้อความป้าย

- เสา พื้นป้ายค้ำยันหลัง ไม้ทาสีน้ำมันสีเขียว
- พื้นป้ายค้ำยันหน้าติดสติ๊กเกอร์พิมพ์ตัวหนังสือ ด้านหลังทาสีน้ำมัน
- ตัวอักษรใช้โซ่ขนาดตามความเหมาะสม



รูปदानหลัง  
มาตราส่วน 1 : 20



รูปदानขง  
มาตราส่วน 1 : 20