



คู่มือการปฏิบัติงานกองสาธารณสุข และสิ่งแวดล้อม

เทศบาลตำบลจระเข้หิน
อำเภอครบุรี จังหวัดนครราชสีมา

คำนำ

คู่มือการปฏิบัติงานกองสาธารณสุขและสิ่งแวดล้อม ฉบับนี้เป็นคู่มือการปฏิบัติงานของกองสาธารณสุขและสิ่งแวดล้อม เทศบาลตำบลตำบลจระเข้หิน ได้จัดทำขึ้นเพื่อให้ข้าราชการและลูกจ้างพนักงาน ภายในกองสาธารณสุขและสิ่งแวดล้อม ศึกษาและนำไปใช้ในการปฏิบัติงาน เพื่อเพิ่มประสิทธิภาพในการดำเนินงานเป็นไปด้วยความมีระเบียบวินัย ถูกต้อง รวดเร็วอย่างมีประสิทธิภาพ คู่มือนี้ได้รวบรวมข้อมูล ลำดับขั้นตอนการปฏิบัติงาน รายละเอียดและมาตรฐานคุณภาพ งานที่ถูกต้องสอดคล้องกับนโยบาย วิสัยทัศน์ ภารกิจ และเป้าหมายขององค์กรในทิศทางเดียวกันการส่งเสริมและสนับสนุน การมีส่วนร่วม การรับผิดชอบ การปฏิบัติงานด้วยความซื่อสัตย์ สุจริต โดยยึดหลักธรรมาภิบาล กองสาธารณสุขและสิ่งแวดล้อม จึงได้จัดทำ คู่มือเป็นแนวทางการปฏิบัติงานราชการภายในหน่วยงาน ให้บรรลุ ข้อกำหนด ซึ่งตอบสนองต่อความต้องการของผู้รับบริการและประชาชนเป็นสำคัญ

จากเหตุผลความสำคัญ และความจำเป็นดังกล่าวข้างต้น คณะผู้จัดทำหวังเป็นอย่างยิ่งว่า คู่มือการปฏิบัติงานฉบับนี้จักเป็นประโยชน์ต่อข้าราชการและลูกจ้าง พนักงานกองสาธารณสุขและสิ่งแวดล้อม เทศบาลตำบลตำบลจระเข้หิน ผู้ประกอบการ ประชาชน และผู้มารับบริการ กองสาธารณสุขและสิ่งแวดล้อม เทศบาลตำบลตำบลจระเข้หิน

กองสาธารณสุขและสิ่งแวดล้อม
เทศบาลตำบลจระเข้หิน

ที่มา

การจัดทำคู่มือการปฏิบัติราชการของกองสาธารณสุขและสิ่งแวดล้อม เทศบาลตำบลจระเข้หิน อำเภอบึงสามพัน จังหวัดนครราชสีมา จัดทำขึ้นเพื่อเป็นเครื่องมือในการกำกับและปฏิบัติราชการของกองสาธารณสุขและสิ่งแวดล้อมที่ใช้ศึกษาและนำไปปฏิบัติงานเป็นไปด้วยความมีระเบียบวินัยถูกต้องรวดเร็วอย่างมีประสิทธิภาพ ซึ่งเอกสารนี้ได้แสดงให้เห็นถึงขั้นตอนในการปฏิบัติงาน รายละเอียด และมาตรฐานคุณภาพงานที่ถูกต้องให้สอดคล้องกับนโยบาย วิสัยทัศน์ ภารกิจและเป้าหมายขององค์กรในทิศทางเดียวกันเป็นเครื่องมือในการปฏิบัติงานการอยู่ร่วมกันของบุคลากรในองค์กรให้เป็นแบบแผนเดียวกัน อีกทั้งยังเป็นตัวชี้วัดประสิทธิภาพของการทำงานของพนักงานในกองและการพิจารณาเลื่อนค่าตอบแทนการส่งเสริมและสนับสนุนให้มีการมีส่วนร่วม การรับผิดชอบ การปฏิบัติงานด้วยความซื่อสัตย์ สุจริต โดยยึดหลักธรรมาภิบาล การจัดการสร้างคุณธรรมจริยธรรม และสร้างขวัญกำลังใจให้แก่เจ้าหน้าที่

กองสาธารณสุขและสิ่งแวดล้อม จึงได้จัดทำเป็นแนวทางการปฏิบัติงานราชการภายในคู่มือหน่วยงานให้บรรลุข้อกำหนดที่สำคัญ ซึ่งตอบสนองต่อความต้องการของผู้รับบริการและประชาชน

วัตถุประสงค์

วัตถุประสงค์ของการจัดทำคู่มือการปฏิบัติงาน

1. เพื่อเป็นแนวทางการปฏิบัติงานเป็นแบบแผนเดียวกัน
2. เพื่อให้ผู้ปฏิบัติงานได้รู้ว่าควรทำอะไรก่อนและหลัง
3. เพื่อให้ปฏิบัติงานสอดคล้องกับนโยบาย วิสัยทัศน์ ภารกิจ และเป้าหมายขององค์กร
4. เพื่อให้ผู้บริหารติดตามงานได้ทุกครั้งตอน
5. เพื่อเป็นเครื่องมือในการประเมินประสิทธิภาพและประสิทธิผลในการปฏิบัติงานของพนักงานในองค์กร
6. เพื่อเป็นเครื่องมือในการตรวจสอบการปฏิบัติของแต่ละฝ่าย
7. เพื่อเป็นแนวทางส่งเสริมคุณธรรม จริยธรรมให้แก่เจ้าหน้าที่ในกองสาธารณสุขและสิ่งแวดล้อม
8. เพื่อเป็นเครื่องมือในการให้บริการประชาชนในเขตพื้นที่ได้อย่างรวดเร็ว

ขอบเขต

การจัดทำคู่มือปฏิบัติงานเพื่อให้ข้าราชการ พนักงานจ้างตามภารกิจ พนักงานจ้างทั่วไป พนักงานที่ปฏิบัติหน้าที่อื่นๆ ที่ได้รับมอบหมายให้มีหน้าที่รับผิดชอบงานในสังกัดกองสาธารณสุขและสิ่งแวดล้อมให้สอดคล้องกับกฎหมาย ระเบียบ ข้อบังคับ หนังสือสั่งการมติหลักเกณฑ์คำสั่งตามหน้าที่ความรับผิดชอบของแต่ละฝ่ายและวิธีการปฏิบัติที่ครอบคลุม ตั้งแต่เริ่มต้นจนถึงสิ้นสุดกระบวนการ

ความรับผิดชอบ

การแสดงความรับผิดชอบในการปฏิบัติงานตามตำแหน่งที่ตนรับผิดชอบตามที่ได้รับมอบหมายรวมไปถึงผู้บังคับบัญชาที่ดูแลและควบคุมงานนั้นๆ โดยแบ่งสายการบังคับบัญชาตามลักษณะงานตามโครงสร้างของส่วนราชการดังนี้

ผู้อำนวยการกองสาธารณสุขและสิ่งแวดล้อม

งานสาธารณสุข

- งานส่งเสริมสุขภาพ
- งานป้องกันและควบคุมโรค
- งานกองทุนหลักประกันสุขภาพตำบลจรเข้หิน
- งานสัตวแพทย์
- งานกู้ชีพ
- งานเผยแพร่และฝึกอบรม

งานสุขาภิบาลและสิ่งแวดล้อม

- งานควบคุมด้านสุขภาพและสิ่งแวดล้อม
- งานสุขาภิบาลอาหารและโภชนาการ
- งานควบคุมการประกอบการค้าที่น่ารังเกียจหรืออาจเป็นอันตรายต่อสุขภาพ
- งานป้องกันควบคุมแก้ไขเหตุรำคาญและมลภาวะ
- งานสุขาภิบาลโรงงาน
- งานชีวอนามัย
- งานฌาปนกิจ
- งานอื่นที่เกี่ยวข้องหรือตามที่ได้รับมอบหมาย

ลักษณะงานและวิธีปฏิบัติงาน

กองสาธารณสุขและสิ่งแวดล้อมมีหน้าที่ความรับผิดชอบเกี่ยวกับงานสาธารณสุขชุมชน ส่งเสริมสุขภาพ และอนามัย งานป้องกันโรคติดต่องานสุขาภิบาลสิ่งแวดล้อม งานรักษาความสะอาด งานศูนย์บริการสาธารณสุข และงานอื่นๆ ที่เกี่ยวกับการให้บริการด้านสาธารณสุขการรักษายาบาลในเบื้องต้น และงานอื่นๆที่เกี่ยวข้องที่ได้รับมอบหมาย โดยแบ่งส่วนราชการในกองสาธารณสุขและสิ่งแวดล้อม ดังนี้

1. ฝ่ายบริหารงานสาธารณสุข

มีหน้าที่ความรับผิดชอบเกี่ยวกับการควบคุม ดูแลการปฏิบัติงานในหน้าที่ของงานสุขาภิบาลอนามัย และสิ่งแวดล้อม งานรักษาความสะอาด งานควบคุมป้องกันโรคติดต่อ งานการเงินและธุรการโดยมีหน้าที่ความรับผิดชอบภายในงานที่ได้รับมอบหมาย

2. งานอนามัยและสิ่งแวดล้อม

มีหน้าที่ความรับผิดชอบงานเกี่ยวกับงานสุขาภิบาลทั่วไป งานอาชีวอนามัย ควบคุมและการจัดการคุณภาพสิ่งแวดล้อม ส่งเสริมและเผยแพร่กิจกรรมการควบคุมมลพิษและคุณภาพสิ่งแวดล้อมควบคุมมลพิษ ศึกษาและวิเคราะห์ผลกระทบสิ่งแวดล้อมตามตรวจสอบเกี่ยวกับสิ่งแวดล้อมติดงานอนามัยชุมชนสาธารณสุข มูลฐานมีหน้าที่ความรับผิดชอบเกี่ยวกับการรักษาความสะอาดของถนนหรือทางเดิน และที่สาธารณะ รักษาความสะอาดของอาคาร ตลาด กำแพง บริเวณอาคารและที่สาธารณะ งานเก็บกวาด ล้างทำความสะอาด เก็บรวบรวมขยะมูลฝอย งานกำจัดสิ่งปฏิกูลกลานขนถ่ายขยะมูลฝอย และงานอื่นๆที่เกี่ยวข้องหรือได้รับมอบหมาย

3. งานควบคุมป้องกันโรคติดต่อ

มีหน้าที่รับผิดชอบงานเกี่ยวกับงานการเฝ้าระวังโรคระบาด งานระบาดวิทยา งานป้องกันและระงับโรคติดต่อหน้าโดยแมลงและสัตว์ โรคเอดส์ จัดทำสื่อประชาสัมพันธ์เผยแพร่ด้านการป้องกันและระงับโรคติดต่อควบคุม สิ่งปฏิกูล รักษาความสะอาดและขนถ่ายสิ่งปฏิกูลกำจัดขยะมูลฝอยและน้ำเสีย ควบคุมมลพิษศึกษาวิเคราะห์ผลกระทบสิ่งแวดล้อมงานติดตามตรวจสอบเกี่ยวกับด้านสุขอนามัย และปฏิบัติหน้าที่อื่นที่เกี่ยวข้องหรือตามที่ได้รับมอบหมาย

4. งานส่งเสริมสุขภาพ

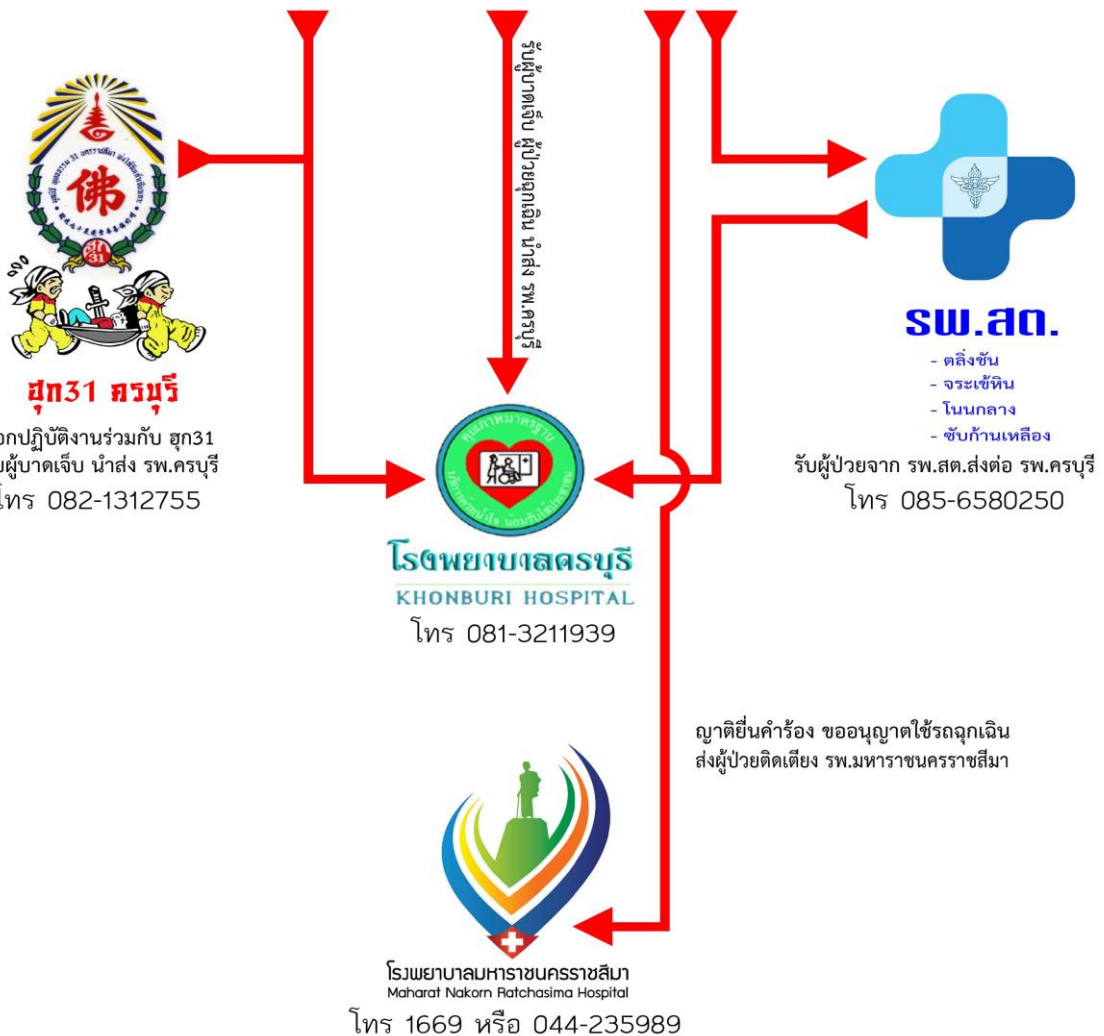
มีหน้าที่ความรับผิดชอบเกี่ยวกับงานส่งเสริมสุขภาพ จัดทำแผนการเยี่ยมบ้านเพื่อติดตามส่งเสริมสุขภาพ ให้รณรงค์ส่งเสริมให้ความรู้เรื่องอนามัยวัยรุ่นและเพศศึกษาในวัยรุ่น แนะนำและส่งเสริมทั้งกายและจิตใจให้ผู้ป่วย และประชาชนทั่วไป ให้คำแนะนำครอบครัวในการปฏิบัติตัวทั้งด้านโภชนาการและการจัดการสิ่งแวดล้อม จัดทำระบบควบคุมภายในของศูนย์บริการสาธารณสุขเทศบาล และงานอื่นๆที่เกี่ยวข้องหรือที่ได้รับมอบหมาย

แผนผังเครือข่ายการปฏิบัติงาน ระบบบริการการแพทย์ฉุกเฉินเทศบาลตำบลจระเข้หิน



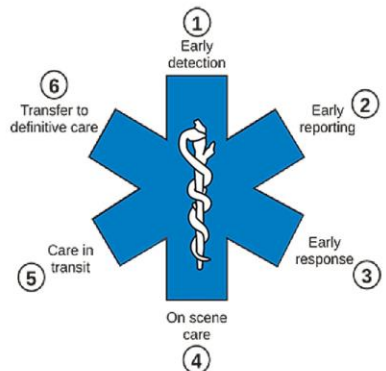
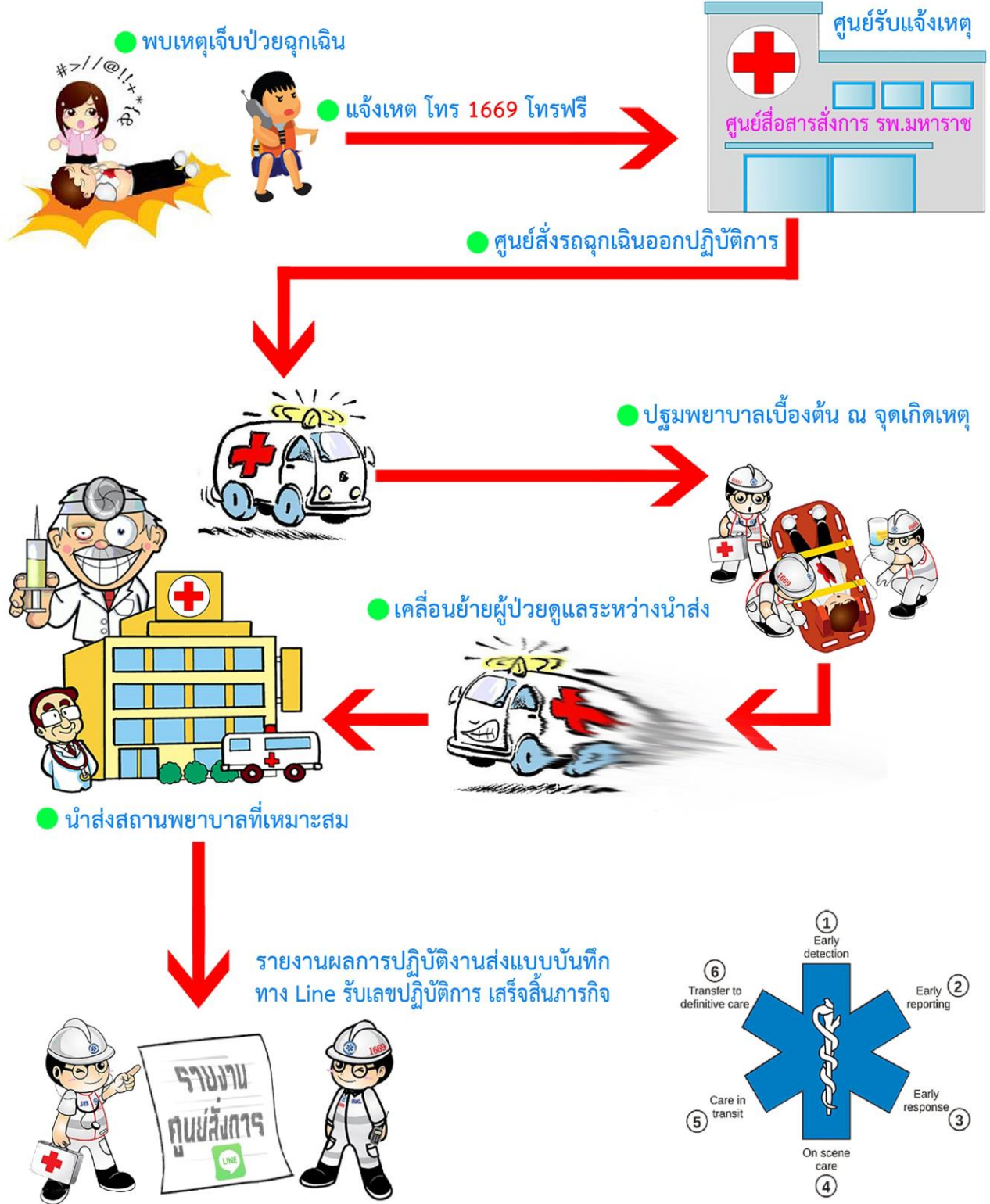
คู่มือจระเข้หิน

โทร 098-1835832





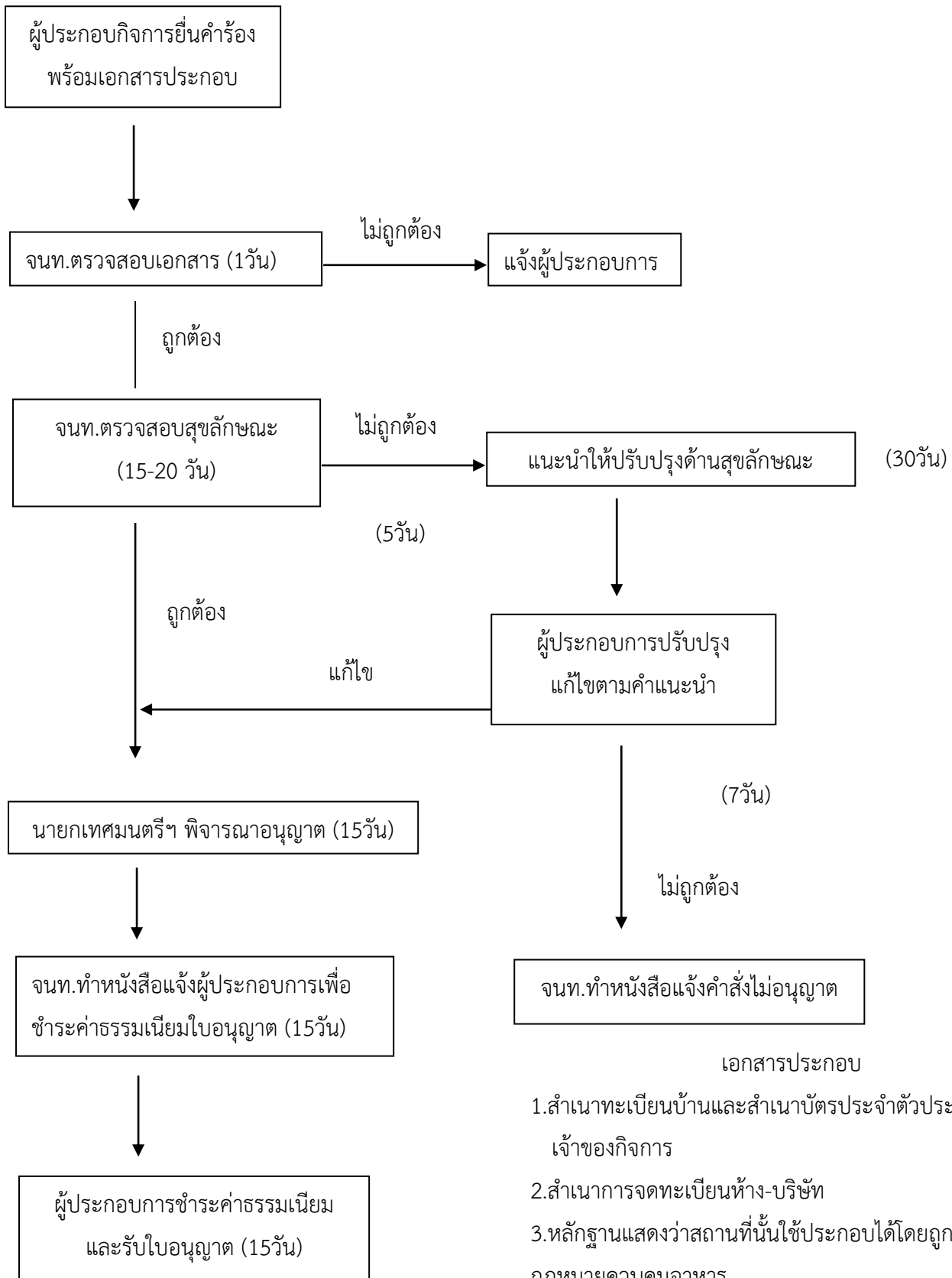
ขั้นตอนการออกปฏิบัติงานหน่วยกู้ชีพจระเข็หิน



The Rod of Asclepius - Ancient Greek symbol of healing

แผนภูมิแสดงขั้นตอนการขออนุญาต/ต่อใบอนุญาต
การขออนุญาตดำเนินกิจการที่เป็นอันตรายต่อสุขภาพ

ระยะเวลาการดำเนินงาน ใบอนุญาต 30



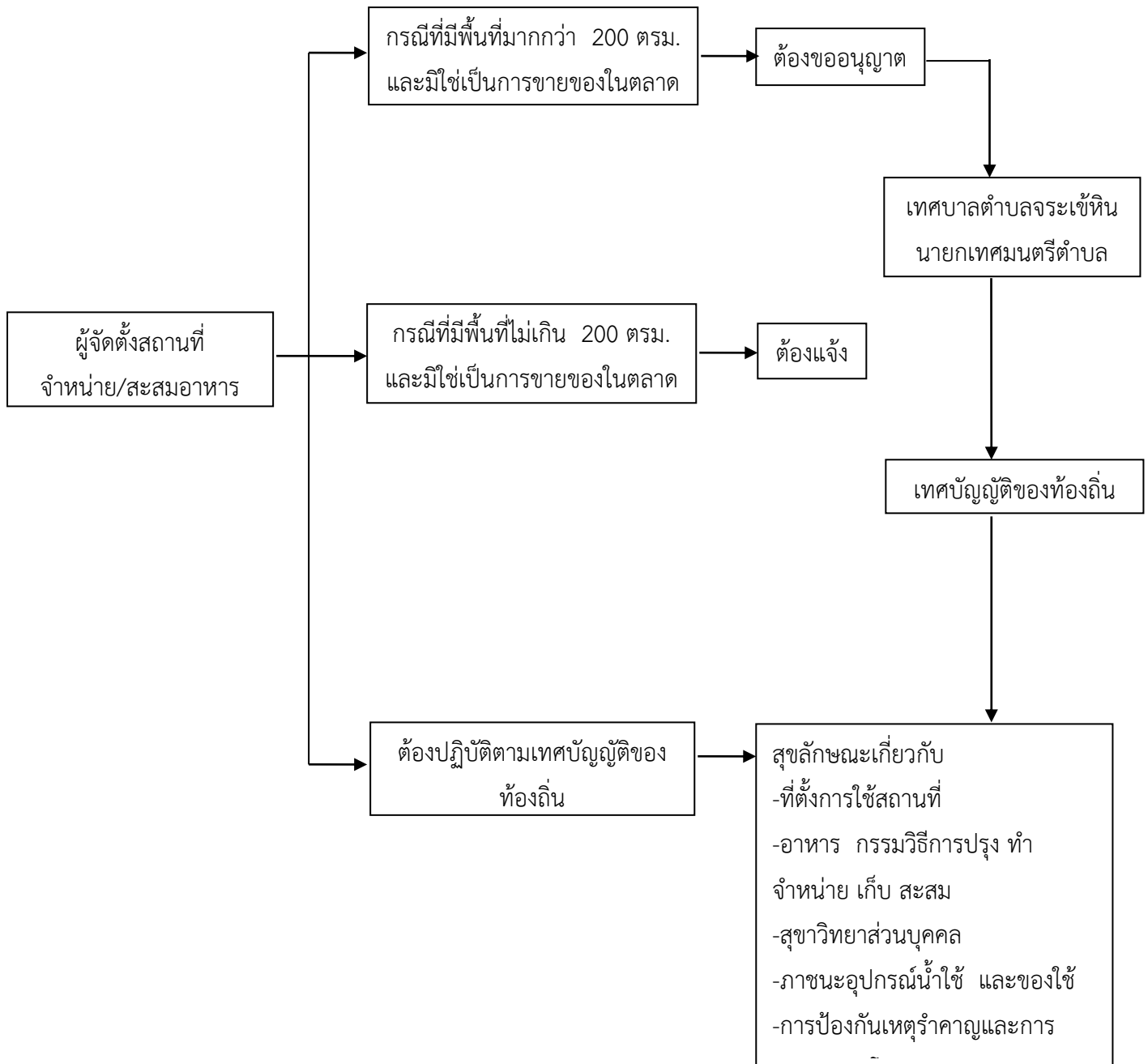
เอกสารประกอบ

1. สำเนาทะเบียนบ้านและสำเนาบัตรประจำตัวประชาชน
เจ้าของกิจการ
2. สำเนากการจดทะเบียนห้าง-บริษัท
3. หลักฐานแสดงว่าสถานที่นั้นใช้ประกอบได้โดยถูกต้องตาม
กฎหมายควบคุมอาหาร
4. แผนที่สังเขป

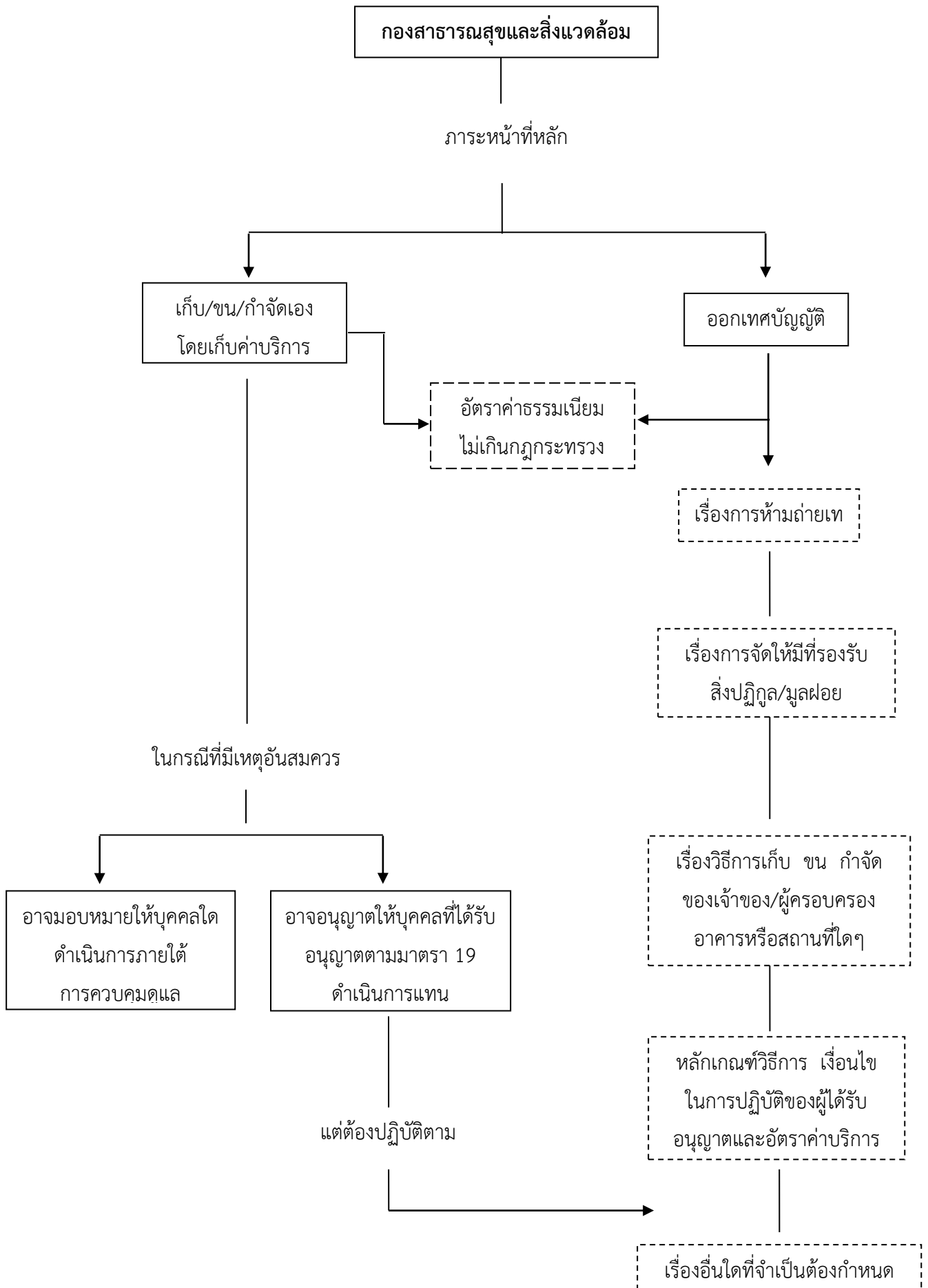
เอกสารเพิ่มเติมกรณีมอบอำนาจ

1. หนังสือมอบอำนาจ

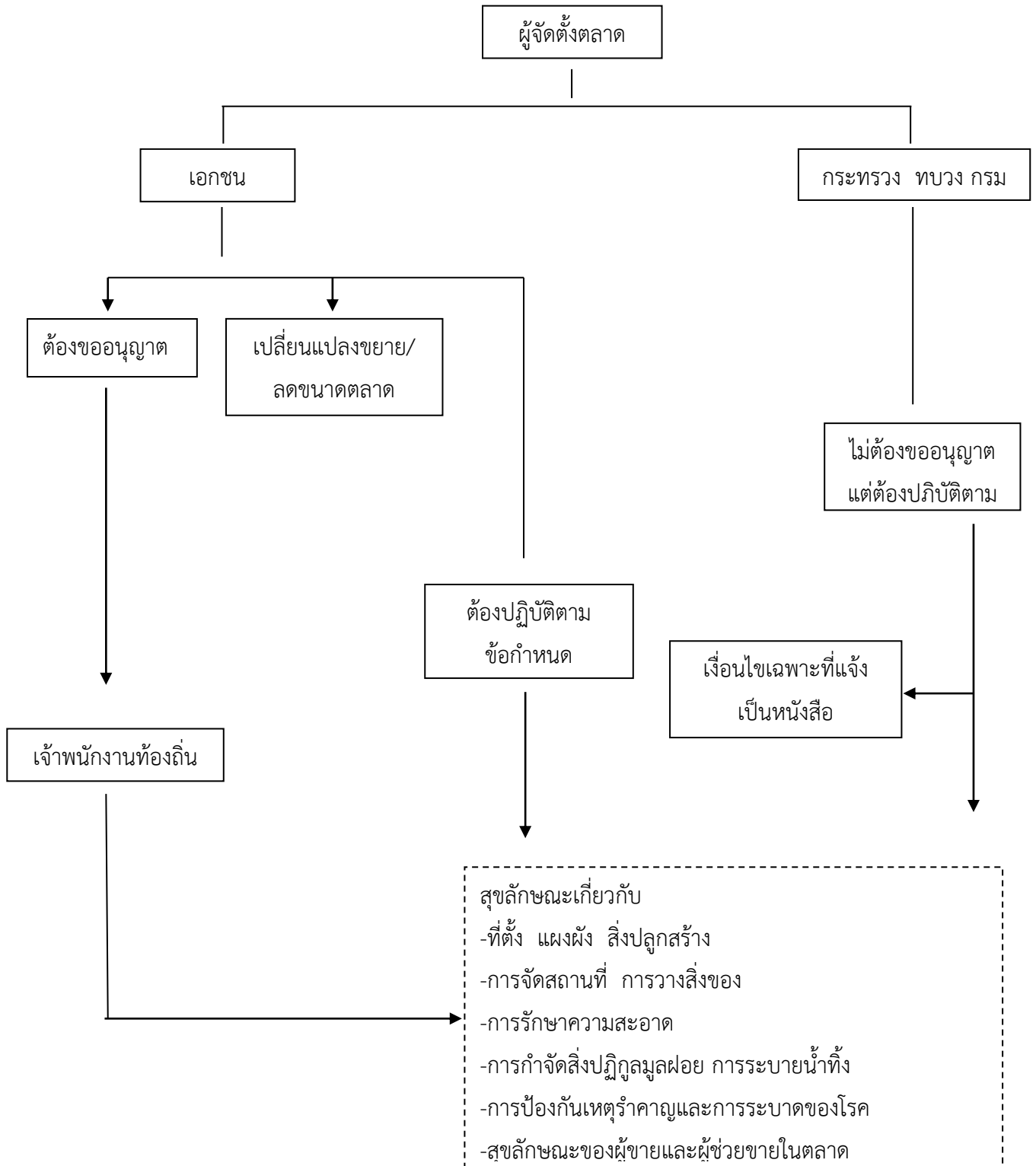
แผนภูมิแสดงการควบคุมของกองสาธารณสุขและสิ่งแวดล้อม
เรื่องสถานที่จำหน่าย/สะสมอาหาร



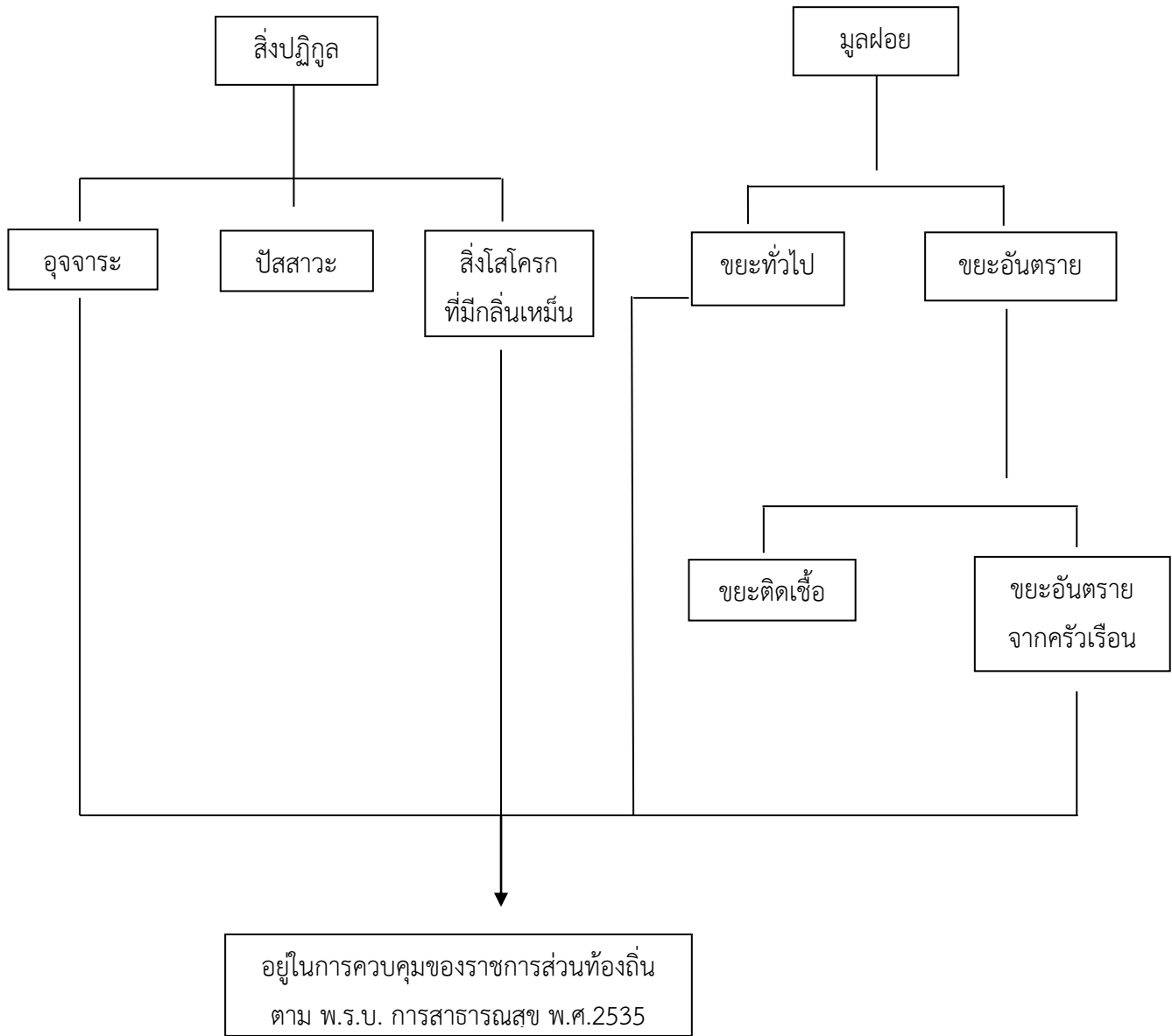
แผนภูมิแสดงการควบคุมของสาธารณสุขและสิ่งแวดล้อม
เรื่องการจัดตั้งสิ่งปลูกมูลฝอย



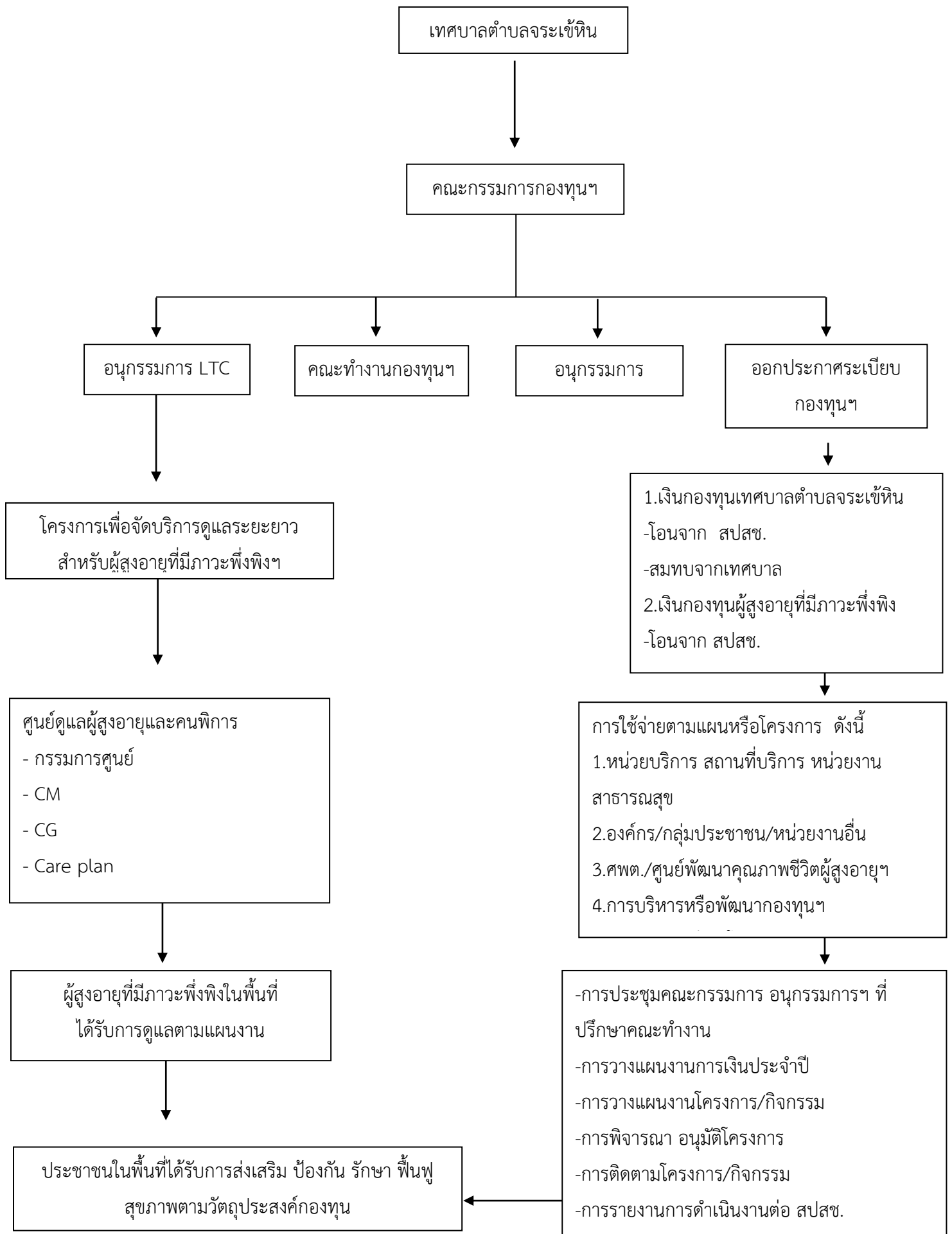
แผนภูมิแสดงการควบคุมของสาธารณสุขและสิ่งแวดล้อม
เรื่องตลาด



แผนภูมิแสดง การควบคุมดูแลสิ่งปฏิภูล มูลฝอยของกองสาธารณสุขและสิ่งแวดล้อมกับชุมชน



แผนภูมิแสดง งานกองทุนหลักประกันสุขภาพเทศบาลตำบลจระเข้หิน



บทเฉพาะกาล

ให้ข้าราชการบุคลากรและพนักงานจ้างในสังกัดกองสาธารณสุขและสิ่งแวดล้อมเทศบาลตำบลจระเข้หิน
ถือปฏิบัติตามแนวทางและหลักเกณฑ์ตามคู่มือฉบับนี้ โดยให้รักษาการแทนผู้อำนวยการกองสาธารณสุขและสิ่งแวดล้อม
พิจารณา ตรวจสอบ ติดตาม กำกับดูแล ประเมินผลการปฏิบัติงานให้เป็นไปตามหลักเกณฑ์ฉบับนี้และระเบียบ กฎหมาย
หนังสือสั่งการที่เกี่ยวข้องภายใต้การบังคับบัญชาของผู้บังคับบัญชาและผู้บริหารท้องถิ่น

ภาคผนวก

กฎหมายที่เกี่ยวข้องกับการปฏิบัติงานกองสาธารณสุขและสิ่งแวดล้อม

๑. พระราชบัญญัติการสาธารณสุข พ.ศ. ๒๕๓๕
๒. พระราชบัญญัติส่งเสริมและรักษาคุณภาพสิ่งแวดล้อมแห่งชาติ พ.ศ. ๒๕๓๕
๓. พระราชบัญญัติรักษาความสะอาดและความเป็นระเบียบเรียบร้อยของบ้านเมือง พ.ศ. ๒๕๓๕
๔. พระราชบัญญัติสุสานและฌาปนสถาน พ.ศ. ๒๕๒๘
๕. พระราชบัญญัติอาหาร พ.ศ. ๒๕๒๒
๖. พระราชบัญญัติควบคุมอาคาร พ.ศ. ๒๕๒๒
๗. พระราชบัญญัติการแพทย์ฉุกเฉิน พ.ศ. ๒๕๕๑
๘. ประกาศคณะกรรมการหลักประกันสุขภาพแห่งชาติ เรื่อง หลักเกณฑ์เพื่อสนับสนุนให้องค์กรปกครองส่วนท้องถิ่น ดำเนินงานและบริหารจัดการ ระบบหลักประกันสุขภาพในระดับท้องถิ่นหรือพื้นที่ พ.ศ. ๒๕๖๑