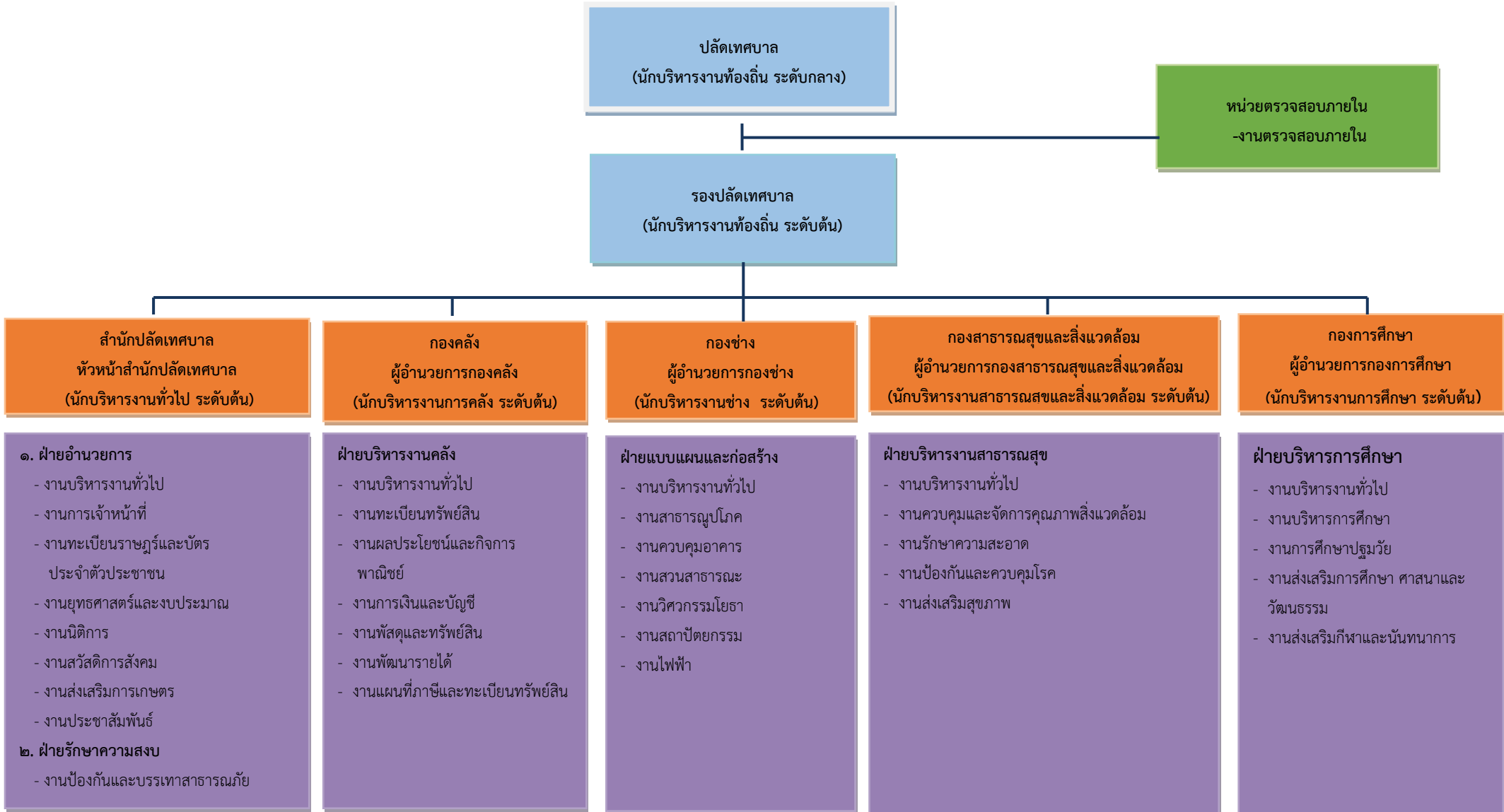


โครงสร้างส่วนราชการเทศบาลตำบลจระเข้หิน



โครงสร้างสำนักปลัดเทศบาล

ปลัดเทศบาล (ว่าง)
(นักบริหารงานท้องถิ่น ระดับกลาง)

รองปลัดเทศบาล
(นักบริหารงานท้องถิ่น ระดับต้น)

หัวหน้าสำนักปลัดเทศบาล (ว่าง)
(นักบริหารงานทั่วไป ระดับต้น)

ฝ่ายอำนวยการ (ว่าง)
หัวหน้าฝ่ายอำนวยการ
(นักบริหารงานทั่วไป ระดับต้น)

ฝ่ายรักษาความสงบ
หัวหน้าฝ่ายรักษาความสงบ
(นักบริหารงานทั่วไป ระดับต้น)

งานบริหารงานทั่วไป
- จพง.ธุรการ (๑)
ลูกจ้างประจำ
- จพง.ธุรการ (๑)
พนักงานจ้างภารกิจ
- ผช.นักจัดการงานทั่วไป(๑)

งานนิติการ
- นิติกร (๑) (ว่าง)
พนักงานจ้างภารกิจ
- ผช.นิติกร (๑)

งานการเจ้าหน้าที่
- นักทรัพยากรบุคคล (๑)
พนักงานจ้างภารกิจ
- ผช.นักทรัพยากรบุคคล (๑)

งานประชาสัมพันธ์
- **พนักงานจ้างภารกิจ**
- ผช.นักวิชาการคอมพิวเตอร์ (๑)
- ผช.นักประชาสัมพันธ์ (๑)

งานทะเบียนราษฎร์และบัตรประจำตัวประชาชน
- นักจัดการงานทะเบียนและบัตร (๑)
พนักงานจ้างภารกิจ
- ผช.นักจัดการงานทะเบียนและบัตร (๑)

งานยุทธศาสตร์และงบประมาณ
- นักวิเคราะห์นโยบายและแผน (๑)
พนักงานจ้างภารกิจ
- ผช.นักวิเคราะห์นโยบายและแผน (๑)

งานสวัสดิการสังคม
- นักพัฒนาชุมชน(๑)
พนักงานจ้างภารกิจ
- ผช.นักพัฒนาชุมชน (๑)
- ผช.จพง.พัฒนาชุมชน (๑)

งานส่งเสริมการเกษตร
-

งานเทศกิจ
- **พนักงานจ้างภารกิจ**
- ผช.นักจัดการงานเทศกิจ(๑)

งานป้องกันและบรรเทาสาธารณภัย
- **ลูกจ้างประจำ**
-พนักงานขับรถยนต์ (๒)
พนักงานจ้างภารกิจ
- พนักงานดับเพลิง(๑)
- พนักงานขับรถตรวจการณ์ (๑)
พนักงานจ้างทั่วไป
- พนักงานดับเพลิง (๔)

โครงสร้างองค์กร

ผู้อำนวยการองค์กร
(นักบริหารงานการคลัง ระดับต้น)

ฝ่ายบริหารงานคลัง
หัวหน้าฝ่ายบริหารงานคลัง (ว่าง)
(นักบริหารงานการคลัง ระดับต้น)

งานบริหารงานทั่วไป

ลูกจ้างประจำ
-เจ้าพนักงานธุรการ (๑)

งานแผนที่ภาษีและ ทะเบียนทรัพย์สิน

-

งานผลประโยชน์และกิจการ พาณิชย์

-

งานทะเบียนทรัพย์สิน

-พนักงานจ้างภารกิจ
- ผช.นักวิชาการคลัง (๑)

งานการเงินและบัญชี

-เจ้าพนักงานการเงินและบัญชี (๑)

พนักงานจ้างภารกิจ
- ผช.จพง.การเงินและบัญชี (๑)

งานพัสดุและทรัพย์สิน

-นักวิชาการพัสดุ (๑)

ลูกจ้างประจำ
พนักงานพิมพ์ดีด (๑)

พนักงานจ้างภารกิจ
- ผช.นักวิชาการพัสดุ (๑)

งานพัฒนารายได้

-เจ้าพนักงานจัดเก็บรายได้ (๑)

พนักงานจ้างภารกิจ
- ผช.จพง.จัดเก็บรายได้ (๑)

พนักงานทั่วไป
- คนงาน (๑)

โครงสร้างกองช่าง

ผู้อำนวยการกองช่าง
(นักบริหารงานช่าง ระดับต้น)

ฝ่ายแบบแผนและก่อสร้าง
หัวหน้าฝ่ายแบบแผนและก่อสร้าง (ว่าง)
(นักบริหารงานช่าง ระดับต้น)

งานบริหารงานทั่วไป

-
ลูกจ้างประจำ
-เจ้าพนักงานธุรการ (๑)

งานควบคุมอาคาร

-

งานวิศวกรรมโยธา

-

งานสาธารณูปโภค

-นายช่างโยธา (ว่าง)
ลูกจ้างประจำ
-พนักงานขับเครื่องจักรกล
ขนาดกลาง (๑)
พนักงานจ้างภารกิจ
- ผช.นายช่างโยธา (๒)

งานสวนสาธารณะ

-

งานสถาปัตยกรรม

-
-พนักงานจ้างภารกิจ
- ผช.นายช่างเขียนแบบ (๑)

งานไฟฟ้า

-
ลูกจ้างประจำ
-ผู้ช่วยช่างไฟฟ้า (๑)

โครงสร้างกองสาธารณสุขและสิ่งแวดล้อม

ผู้อำนวยการกองสาธารณสุขและสิ่งแวดล้อม (ว่าง)
(นักบริหารงานสาธารณสุขและสิ่งแวดล้อม ระดับต้น)

ฝ่ายบริหารงานสาธารณสุข
หัวหน้าฝ่ายบริหารงานสาธารณสุข
(นักบริหารงานสาธารณสุขและสิ่งแวดล้อม ระดับต้น)

งานบริหารงานทั่วไป

-

งานควบคุมและจัดการคุณภาพสิ่งแวดล้อม

- นักวิชาการสุขาภิบาล (๑)

งานรักษาความสะอาด

พนักงานจ้างตามภารกิจ
- คนงานประจำรถขยะ (๒)
- คนงานประจำรถดูดสิ่งปฏิกูล (๑)

งานป้องกันและควบคุมโรค

- พยาบาลเทคนิค (๑)

พนักงานจ้างตามภารกิจ

-

พนักงานจ้างทั่วไป

- คนงาน (๒)

งานส่งเสริมสุขภาพ

-

พนักงานจ้างตามภารกิจ

- ผู้ช่วยนักวิชาการสาธารณสุข (๑)

โครงสร้างกองการศึกษา

กองการศึกษา

ผู้อำนวยการกองการศึกษา (ว่าง)
(นักบริหารงานการศึกษา ระดับต้น)

ฝ่ายบริหารการศึกษา

หัวหน้าฝ่ายบริหารการศึกษา (ว่าง)
(นักบริหารงานการศึกษา ระดับต้น)

งานบริหารการศึกษา

- นักวิชาการศึกษา (๑)

พนักงานจ้างตามภารกิจ

-

พนักงานจ้างทั่วไป

-

งานบริหารงานทั่วไป

- เจ้าพนักงานธุรการ (๑)

พนักงานจ้างตามภารกิจ

-

พนักงานจ้างทั่วไป

งานการศึกษาปฐมวัย

- ครูดูแลเด็ก (๓)

พนักงานจ้างตามภารกิจ

(มีทักษะ)

- ผู้ช่วยครูผู้ดูแลเด็ก (๒)

พนักงานจ้างทั่วไป

งานส่งเสริมการศึกษาศาสนาและวัฒนธรรม

พนักงานจ้างตามภารกิจ

-

พนักงานจ้างทั่วไป

-

งานส่งเสริมกีฬาและนันทนาการ

พนักงานจ้างตามภารกิจ

-

พนักงานจ้างทั่วไป

-

หน่วยตรวจสอบภายใน

งานตรวจสอบภายใน

- นักวิชาการตรวจสอบภายใน(๑) (ว่าง)